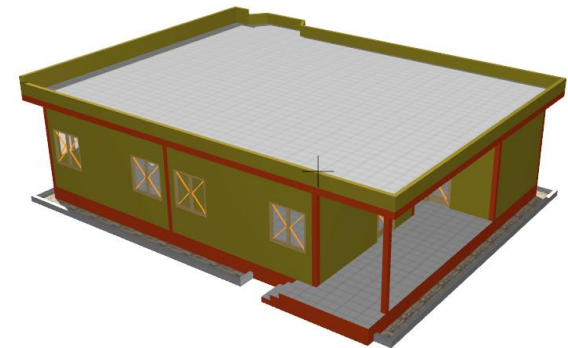


## Erweiterung der Krankenstation in Kikélé



*Bestehende Krankenstation in Kikélé, nur ein Krankenzimmer für Frauen, Männer und Schwangere*



*Beim Bau der Erweiterung hilft die Bevölkerung tatkräftig mit*

*Herstellung der Betonsteine vor Ort*



*Licht durch Solarmodule für Krankenstationen*

**W.E ONG EN COLLABORATION AVEC  
LES ASSOCIATIONS ALLEMANDES  
Perspektiven für Benin ET SoliLauf  
ORGANISE**

**LA COURSE DE SOLIDARITE**

**1ère édition**  
**Dimanche 08 Septembre 2019**  
Lieu: Stade Municipal de Bassila à partir de 07 heures 00



*Erster Solilauf 2019 in Bassila, von uns finanziell unterstützt*



*Finanzierung von über 5.000 Gesichtsmasken gegen das Coronavirus*